

**E COMPOSIT**  
LE CUCINE DELLA VITA



**COMPOSIT**  
LE GUCINE DELLA VITA

M.melograno

Melograno, il frutto della fertilità, dai semi rossi e rigogliosi, è anche il nome della cucina che sa declinarsi in forme e soluzioni sempre nuove. Realizzata in legno naturale o tinto in 12 varianti colore, nella seducente increspatura del rovere, la cucina è interprete della grande tradizione italiana, attraverso la morbidezza delle forme classiche e l'essenzialità contemporanea di un'anta innovativa.

Melograno (pomegranate). the fertility fruit, with red and blooming seeds, is the name of a kitchen offering new shapes and solutions. Made of natural or painted wood in 12 colour variants, in the charming oak gathering, this kitchen represents the great Italian tradition through the softness of classical shapes and the contemporary essentiality of an innovative door type.

Melograno (grenadier), le fruit de la fertilité, aux graines rouges et exubérantes, est aussi le nom de la cuisine qui se reproduit en de nouvelles formes et solutions. Réalisée en bois naturel ou teinté en 12 variantes de couleur, en le séduisant fronis du chêne, cette cuisine interprète la grande tradition italienne à travers la souplesse des formes classiques et l'essentiel contemporain d'une porte innovante.

Melograno, el fruto de la fertilidad, con semillas rojas y exuberantes, es también el nombre de una cocina que se declina en formas y soluciones siempre nuevas. Construida en madera natural o coloreada en doce tonalidades diferentes, con el seductor veteado del roble, la cocina interpreta la gran tradición italiana, mediante la delicadeza de las formas clásicas y la esencialidad contemporánea de una puerta innovadora.

m.melograno design Lacina+Mazzari





m.uno

ANTA TELAIO MELOGRANO  
BREVETTO DI INVENZIONE  
DEPOSITATO N° B02009A000441  
DEL 9/7/2009

DOOR WITH FRAME MELOGRANO  
REGISTERED PATENT OF INVENTION  
N. B02009A000441  
DATED 09/07/2009

PORTE AVEC CADRE MELOGRANO  
BREVET D'INVENTION DEPOSE  
N° B02009A000441  
DU 9/7/2009

PUERTA CON MARCO MELOGRANO  
PATENTE DE INVENCIÓN DEPOSITADA  
N. B02009A000441 DE 9 DE JULIO  
DE 2009

## anta telaio impiallacciato a cornice

L'anta Melegnano trasforma il concetto di cornice come elemento applicato in una "anta telaio a cornice" costituita da un profilo continuo ed isolato per tutto il perimetro della porta, lasciando, solo, la possibilità di apertura da qualsiasi posizione. Tale pagina precedente, composizione in colore grigio con inserto perimetrale in lino e linciole bianche.

In the Melegnano door the handle concept turns from an additional element into a frame working as a handle, made of a continuous profile hollowed out in the whole perimeters of the door itself, offering the possibility to open the door in all positions. On the previous page we can see the grey panels oak with lino and counterlino in white linciole panels.

Dans la porte Melegnano le concept de poignée est transformé d'un élément appliqué en un profil continu et gravé dans tout le périmètre de la porte même, en laissant la possibilité de rouler de toutes les positions. Aux pages précédentes composition en chêne laque gris avec lino en sapin et pan de tissu en linciole blanc.

La puerta Melegnano transforma el concepto de tirador como elemento aplicado en una "puerta con marco y tirador" formada por un perfil continuo y hueco en todo el perímetro de la puerta, permitiendo así la apertura desde cualquier posición. En la página anterior, composición en roble de color gris con inserto perimetral y lincioles de linciole blanco.

melogram

m.due



m.due









melgram

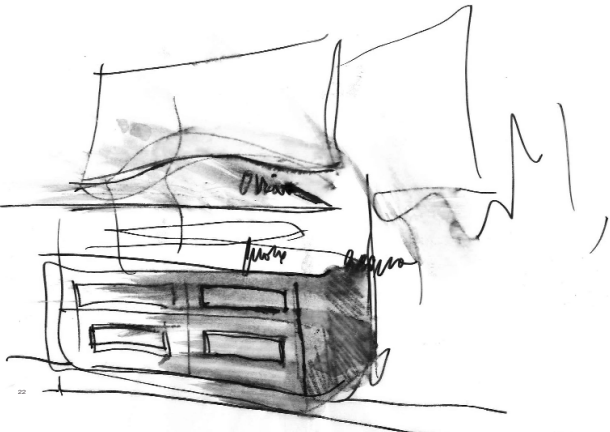
Composizione caratterizzata da blocchi funzionali che trasformano la fruizione dell'ambiente da sala cucina a living: le colonne con spalle terminali di finitura aggiate, i pensili con ante liscie legno e specchio, la grande isola con angoli stondati. Sul piano lavoro in acciaio la cappa a scomparsa si alza elettricamente dal top; in finitura inox lucido anche lo zoccolo della cucina. *Finishes: stove: into rise.*

Kitchen characterized by functional blocks which turn the space use from just a kitchen into a living room: the columns with end rounded panels, the wall units with doors composed by wooden frame and mirror, the large island with rounded corners. On the steel countertop the built-in hood comes electrically out of the countertop, the panels too are in bright inox finish. *Black painted oak finish.*

Composizione caratterizzata per blocchi funzionali che trasformano la fruizione di la placa d'une cuisine en une salle de séjour: les armoires aux portes de finition bois/miroir, les éléments hauts aux portes avec cadre en bois et miroir, le grand îlot central aux angles arrondis. Sur le plan de travail en acier la hotte encadrée s'élève électriquement du plan de travail, toujours en finition acier brillant sont les plinthes de la cuisine. *Finion chêne laque noir.*

La composición está caracterizada por módulos funcionales que transforman el uso del ambiente cocina en sala de estar: las columnas con apoyos terminales que presentan acabados en diseño natural, los muebles altos con puertas con marco de madera y espejo, el módulo isla grande con cantos redondeados. En la superficie de trabajo de acero, la campana extractible se sube eléctricamente desde la encimera, las molduras de la cocina son también de acero inoxidable brillante. Acabado isle de color negro.





m.tre

m.tre





melograno

Bancone operativo (L.180 P.75 cm) dagli originali angoli stondati con top a forte spessore e pensile cappa con la sinuosa anta ad onda. Le colonne dispensa con il fianco di finitura raggiato creano un gioco di sporgenze con le basi e pensili della composizione. Finitura rovere tinto bianco, top in Unicolor bianco.

Working bank (w.180 d.75 cm) with original rounded corners, very thick worktop and wall unit with hood and sinuous wave door. The larder columns with rounded end panel create a play of protrusions with the base and wall units of the composition. White painted oak finish, white Unicolor countertop.

Comptoir opérationnel (L. 180 P.75 cm) aux originaux angles arrondis, plan de travail très épais et élément haut avec hotte et une sinuaise porte à onde. Les armoires de rangement à la joue de finition rayonné créent un jeu de saillies avec les éléments bas et les éléments hauts de la composition. Finition chêne teinté blanc, plan de travail en Unicolor blanc.

La barra de trabajo (180 cm de anchura y 75 cm de profundidad) con originales cantos redondeados, encimera gruesa y campana colgante con una sinuosa puerta ondeada. Los armarios columna que se utilizan como dispensa presentan los costados con diseño de acabado radial y crean un juego de partes salientes con las bases y los muebles altos de la composición. Acabado roble de color blanco, encimera de Unicolor blanco.









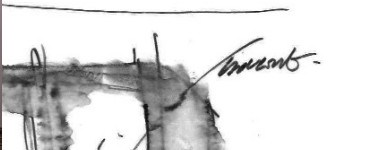
medogram

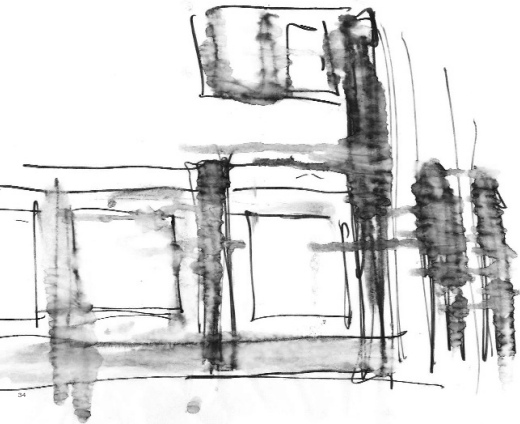
Versione compositiva con il bancone aperto (75 cm) dalle linee squadrato e il pensile cappa lineare con arca bisquadrato. Colonne attrezzate a dispensa o con elettrodomestici. Finiture evesse lino bianco.

Different composition with working bank (75 cm deep) with squared lines and linear hood unit with hood and lip up-door. Columns equipped with appliances or banks. White painted oak finish.

Composition différente au comptoir de travail (p. 75 cm) aux lignes équilibrées et l'éclairage haut linéaire avec hotte et porte bisquadrante. Armoires de rangement ou équipées avec électroménagers. Finition chêne traité blanc.

Versione de composición con banco de trabajo (75 cm de profundidad) de líneas cuadradas y campana cogearte lineal con puerta bisquadrada. Armarios columna equipados con dispensas o electrodomésticos. Acabado mde de color negro.





m.cinque

m.cinque





## melograno

Concepto per ambienti indipendenti ma anche come cucina a vista nel living. Melograno in una composizione lineare dove le basi L60 cm, esaltano la bellezza e la geometria dell'anta a cornice. In queste pagine, varianti per le ante dei pensili con 'cartelle' in legno o specchio e cappa con anta curva o lineare. Finitura ovale tinto rosso con top, fondale e acciaio in acciaio inox.

Planned for independent rooms but also for cooking corners in living rooms. Melograno in a linear composition where the 60 cm wide base units underline the beauty and the geometry of the door with frame. On these pages different doors with central panel or mirror for the wall units and hood with curved or linear door. Red painted oak with steel countertop, back splash and plinth.

Pensée pour des pièces indépendantes, mais aussi comme cuisine à vue dans le séjour. Melograno dans une composition linéaire où les éléments base L 60 cm, exaltent la beauté et la géométrie de la porte au cadre. Dans ces pages variantes pour les portes des éléments hauts avec panneau central en bois ou miroir et hotte avec porte courbe ou linéaire. Finition chêne tannée rouge avec plan de travail, panneau de crédence et plinthe en acier inox.

Concebida para bases independientes y también como cocina a vista en la sala de estar. Melograno se presenta como una composición lineal donde los muebles bajos de 60 cm de ancho exaltan la belleza y la geometría de la puerta con marco. En estas páginas, variantes para las puertas de los muebles altos con 'lminis' de maderas o espejo y campana con puerta curva o lineal. Acabado ovalé de color rojo con encimera, fondo y escopel de acero inoxidable.

m.sei



## basi sospese

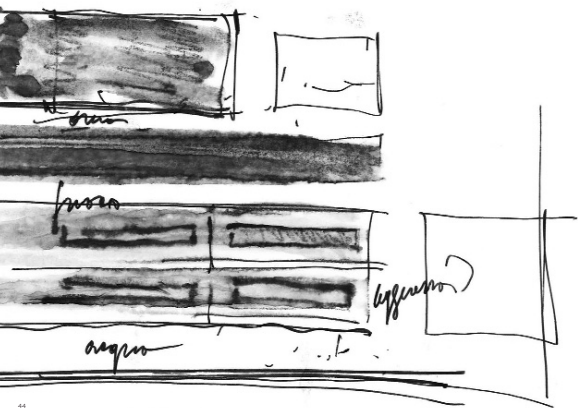
Il progetto Melograno prevede basi con acciaio anisato per una concezione di sospensione e leggerezza della composizione stessa. Lo acciaio offre ad una funzione statica di appoggio per le basi, con la sua profondità di 14 cm e la sua altezza di 27 cm, permette di nascondere eventuali impianti tecnici.

The Melograno project foresees base units with anisated steel, which makes them look as suspended and light. The 14 cm deep and 27 cm high plate allows hiding technical plants, beyond its static function of support.

Le projet Melograno prévoit les éléments bas avec platine acierée pour un concept de suspension et légèreté de la composition même. La platine assure également une fonction statique d'appui, mais avec sa profondeur de 14 cm et son hauteur de 27 cm elle permet aussi de cacher les éventuelles installations techniques.

El diseño Melograno incluye bases con escape en posición entrante, que transmiten una concepción de suspensión y ligereza de la composición. El escape de 14 cm de profundidad y 27 cm de altura se utiliza con la función estática de apoyar las bases y ocultar las instalaciones técnicas.





m.sette

m.sette







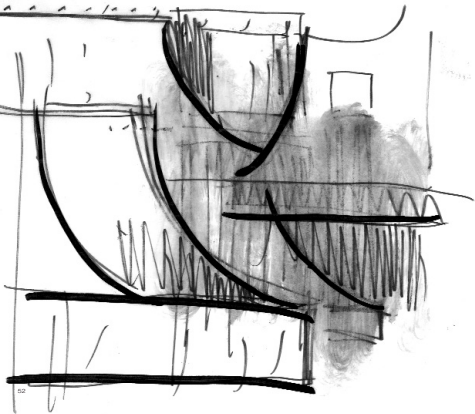
Una composizione Melograno pensata per progettare al meglio lo spazio disponibile con simmetria e leggerezza. Una parete operativa destrutturata, con basi in appoggio allo zoccolo antirullo; la parte superiore con la grande "cappia ad onde" visiva; i frontal con mensole in vetro; frigorifero indipendente racchiuso dalle colonne forno e dalle mensole superiori. Finitura rovere tinto rosso con top in Lincolor grigio.

A Melograno composition conceived to furnish the available space in a better way with symmetry and lightness. An unstructured working wall with bases on a raised back panel; the upper part where the large "waves hood" lives between panels with glass shelves; free standing refrigerator surrounded by oven columns and upper shelves. Red painted oak with grey Lincolor countertop.

Une composition Melograno pensée pour meubler dans l'espace la meilleure l'espace disponible avec symétrie et légèreté. Une paroi de travail déstructurée avec éléments bas en appui sur la paroi haute ; la partie supérieure à la grande "vague" vitrée ; le réfrigérateur indépendant entouré par les colonnes four et les étagères supérieures. Finition chêne teinté rouge avec plan de travail en Lincolor gris.

Una composición Melograno concebida para proyectar perfectamente el espacio disponible con simetría y ligereza. Una pared operativa destrutturada, con bases de apoyo en el zócalo antirruído; la parte superior con la gran "coppia ad onda" visiva; los frontales con bases de cristal; nevera independiente englobada por las columnas del horno y las baldas superiores. Acabado roble de color rojo con encimera de Lincolor gris.





m.otto



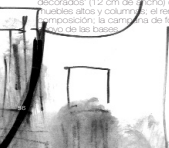
## Meligrano

Meligrano supera il concetto di minimalismo formale a favore di una nuova espressività basata sul binomio design e decorazione: l'inserimento di 'pilastri decorati' (L. 12 cm) e disponibili in più altezze per basi pensili e colonne; la cornice superiore per tutta la lunghezza della composizione; la cappa dalla forma classica e l'elemento vetrina in appoggio alle basi.

Meligrano goes beyond the concept of formal minimalism in favour of a new expressiveness based on design and decoration: the insertion of 'decorated pilasters' (12 cm wide) available in various heights for base units, wall units and columns; the upper frame along the whole composition; the hood with a classical shape and the glass cabinet on the base units.

Meligrano dépasse de concept de minimalisme formel à faveur d'une nouvelle expressivité basée sur le binôme design et décoration; l'introduction de petits pilers décorés (L. 12 cm) disponibles en plusieurs hauteurs pour éléments bas, éléments hauts et armoires; la corniche supérieure pour la longueur entière de la composition; la hotte à la forme classique et l'élément vitrine en appui sur les éléments bas.

Meligrano supera el concepto de minimalismo formal a favor de una nueva expresividad basada en el par diseño y decoración: la inclusión de 'pequeños pilares decorados' (12 cm de ancho) disponibles en distintas alturas para bases de muebles altos y columnas; el remate superior que recorre toda la longitud de la composición; la campana de forma clásica y el elemento escaparate para el apoyo de las bases.









Melograno in una composizione dove il rovere tinto bianco e il marmo Statualetto invitano ad un'esperienza tattile della materia. Gli elementi decorativi escludono e disegnano le diverse aree funzionali; il lavandino in marmo Statualetto permette una soluzione di continuità del piano lavoro; l'isotazione classica dello spessore del top e maniglia quadrata in legno per cassetti e ante pensili.

Melograno in a composition where the white tinted oak and the 'Statualetto' marble invite to have a tactile experience of the material. The decorating elements surround and draw various functional areas; the sink in 'Statualetto' marble makes the countertop a continuous surface; classical working on the countertop thickness and square wooden handle for drawers and doors of wall units.

Melograno dans une composition où le chêne teinté blanc et le marbre Statualetto invitent à une expérience tactile de la matière. Les éléments décoratifs entourent et dessinent les différentes aires fonctionnelles; le lavoir en marbre Statualetto permet d'avoir une surface continue dans le plan de travail; travail classique de l'épaisseur du plan de travail et poignée équerre en bois pour les tiroirs et les portes des éléments hauts.

Melograno en una composición donde el roble blanco y el mármol Statualetto invitan a una experiencia táctil de la materia. Los elementos decorativos contornen y diseñan las distintas áreas funcionales; el fregadero de mármol Statualetto ofrece una solución de continuidad con la encimera; elaboración clásica del espesor de la encimera y del tirador cuadrado de madera para cajones y puertas de muebles altos.







m.tavolo

# m.finiture

Telaio impiallacciato a cornice . Veneered frame



rovere chiaro . natural oak  
chêne blanc . roble blanqueado



rovere tinto wengé . wengé painted oak  
chêne wengué . roble tinto wengé



rovere tinto grigio scuro . dark grey painted oak  
chêne teinté gris foncé . roble tinto gris oscuro



rovere tinto ciliegio . cherry painted oak  
chêne teinté cerise . roble tinto cerezo



rovere tinto teak . teak painted oak  
chêne teinté tek . roble tinto teka



rovere tinto bianco . white painted oak  
chêne teinté wit . roble tinto blanc



MG1

Cadre plaqué à corniche . Bastidor enchapado tipo marco



rovere tinto corda . cream painted oak  
chêne teinté taupeclair . roble tinto corda



rovere tinto giallo . yellow painted oak  
chêne teinté gelé . roble tinto jaune



rovere tinto verde . green painted oak  
chêne teinté vert . roble tinto vert



rovere tinto rosso . red painted oak  
chêne teinté rouge . roble tinto rouge



rovere tinto grigio chiaro . light grey painted oak  
chêne teinté gris clair . roble tinto gris claro



rovere tinto nero . black painted oak  
chêne teinté noir . roble tinto negro

An abstract black and white drawing featuring a dense, chaotic scribble of lines on the left side, which appears to form a face or a complex shape. To the right, there are several horizontal lines and a rectangular frame containing some faint, illegible markings. The overall style is gestural and expressive, with varying line weights and some dark, solid areas.

M.melograno