

*i rivestimenti*

# VELVET

## SPESSORE

THICKNESS / ÉPAISSEUR / STÄRKE / ESPESOR / ТОЛЩИНА / 厚度

≠ 9 MM

## 1 SUPERFICIE (NATURALE)

SURFACE / SURFACE / OBERFLÄCHEN /  
SUPERFICIE / ПОВЕРХНОСТИ / 表面

## BICOTTURA IN PASTA BIANCA

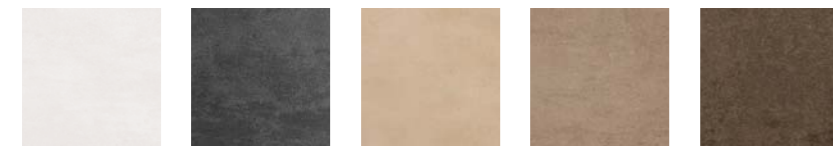
WHITE BODY DOUBLE-FIRING / BICUISSON EN PÂTE BLANCHE /  
WEISSSCHERBIGE ZWEIBRANDVERFAHREN / BICOCCIÓN EN PASTA BLANCA /  
ПЛИТКА ДВОЙНОГО ОБЖИГА НА БЕЛОЙ МАССЕ / 白色坯体二次烧成

## RIVESTIMENTO \_ PAVIMENTO COORDINATO

FLOOR TILES \_ WALL TILES / SOLS \_ FAÏENCE / BODEN \_ WAND /  
PAVIMIENTOS \_ REVESTIMIENTOS / ПОЛЫ \_ ОБЛИЦОВКА / 地砖 \_ 墙砖

## 5 COLORI

COLOURS / COULEURS / FARBEN / COLORES / ЦВЕТА / 颜色



BIANCO

ANTRACITE

BEIGE

NOCE

MOKA

## FORMATI

SIZES / FORMATS / FORMATE / FORMATOS / ФОРМАТЫ / 规格

20X50  
8"x20"



262

41X41  
16"x16"



RIVESTIMENTO BIANCO - ANTRACITE 20X50, DECORO DAMASCO 20X50,  
LISTELLO DAMASCO 6,2X50, TORELLO ANTRACITE 4X50, MATITA ANTRACITE 1X50  
PAVIMENTO ANTRACITE 41X41

## BIANCO



FORMATO  
SIZE  
20x50

CODICE  
CODE  
60200

## ANTRACITE



FORMATO  
SIZE  
20x50

CODICE  
CODE  
60201

## BEIGE



FORMATO  
SIZE  
20x50

CODICE  
CODE  
60202

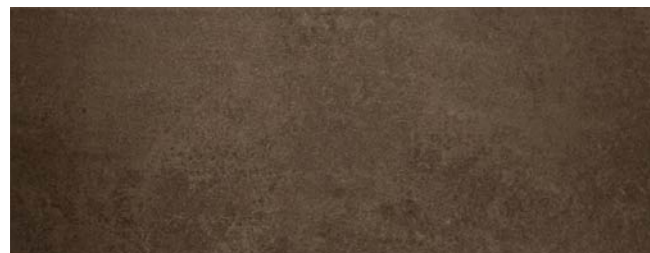
## NOCE



FORMATO  
SIZE  
20x50

CODICE  
CODE  
60208

## MOKA



FORMATO  
SIZE  
20x50

CODICE  
CODE  
60203

## VELVET

264

## DECORO DAMASCO 20x50

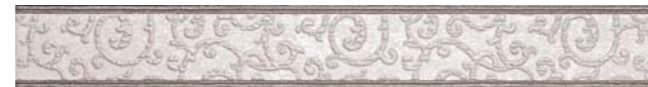


60260 BIANCO



60261 BEIGE

## LISTELLO DAMASCO 6,2x50



60265 BIANCO



60266 BEIGE

## DECORO CARTA DA PARATI 20x50



60225

## LISTELLO CARTA DA PARATI 6,2x50



60226

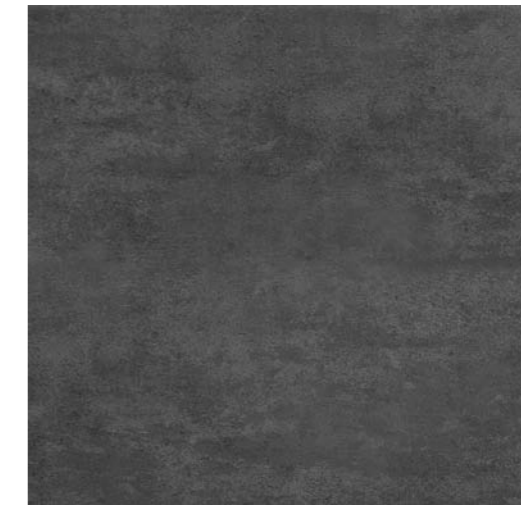
## PAVIMENTI COORDINATI 41x41

≠ 9,2 MM **N**



14170 BIANCO

ISO 5



14171 ANTRACITE

ISO 3



14172 BEIGE

ISO 4



14173 MOKA

ISO 3




PAVIMENTO BEIGE - MOKA 41X41

*i rivestimenti 20x50*

265

**PEZZI SPECIALI** SPECIAL TRIMS / PIECES SPECIALES / SONDERSTÜCKE / ÜPIEZAS ESPECIALES  
СПЕЦИАЛЬНЫЕ ИЗДЕЛИЯ / 特别装饰

	MATITA 1x50	TORELLO 4x50	COPRISPIGOLO 1x33,3	BATTISCOPA MOLATO 8x41
 BIANCO	2640	2850	12710	ML14170
 ANTRACITE	2641	2851	12711	ML14171
 BEIGE	2642	2852	12712	ML14172
 NOCE	2648	2858	12718	-
 MOKA	2643	2853	12713	ML14173

PROFILO METALLO 1x50	PROFILO METALLO 0,5x50	
61041 ARGENTO 61042 BRONZO	61045 ARGENTO 61046 BRONZO	
PROFILO ALLUMINIO 1x75	PROFILO ALLUMINIO 0,5x75	PROFILO ALLUMINIO 0,3x75
70575 ARGENTO 70576 BRONZO 70578 BRUNITO	70570 ARGENTO 70571 BRONZO 70577 BRUNITO	70572 ARGENTO 70573 BRONZO 70574 BRUNITO

EN 14411/G BIII GL

FORMATO SIZE	PZ/SCAT. PCS/BOX	MQ/SCAT. SQM/BOX	KG/SCAT. KG/BOX	SCAT./PAL BOX/PAL	MQ/PAL SQM/PAL	KG/PAL
FONDO 20X50	13	1,300	20,00	48	62,40	960,00
DECORO 20X50	4	-	5,90	-	-	-
LISTELLO 6,2X50	10	5,00 ml	5,00	-	-	-
TORELLO 4X50	10	5,00 ml	4,00	-	-	-
MATITA 1X50	10	5,00 ml	1,60	-	-	-
COPRISPIGOLO 1X33,3	36	12,00 ml	1,32	-	-	-
PROFILO METALLO 0,5x50	6	3,00 ml	0,42	-	-	-
PROFILO METALLO 1x50	6	3,00 ml	0,42	-	-	-
PROFILO METALLO 0,3x75	6	4,50 ml	0,42	-	-	-
PROFILO METALLO 0,5x75	6	4,50 ml	0,42	-	-	-
PROFILO METALLO 1x75	6	4,50 ml	0,42	-	-	-

EN 14411/G BIa GL

FORMATO SIZE	PZ/SCAT. PCS/BOX	MQ/SCAT. SQM/BOX	KG/SCAT. KG/BOX	SCAT./PAL BOX/PAL	MQ/PAL SQM/PAL	KG/PAL
BATTISCOPA 8X41	10	4,10 ml	5,55	-	-	-
PAVIMENTO 41X41	6	1,010	19,40	72	72,72	1.396,80



STAMPA AD ALTA RISOLUZIONE / HIGH-DEFINITION PRINTING /  
IMPRESSION HAUTE RÉOLUTION / HOCHAUFLÖSUNGSDRUCK /  
IMPRESIÓN DE ALTA RESOLUCIÓN /  
ПЕЧАТЬ С ВЫСОКИМ РАЗРЕШЕНИЕМ / 高分辨率印刷



BICOTTURA IN PASTA BIANCA / WHITE BODY DOUBLE-FIRING /  
BICUISSON EN PÂTE BLANCHE /  
WEISSSCHERBIGE ZWEIBRANDVERFAHREN /  
BICOCCIÓN EN PASTA BLANCA /  
ПЛИТКА ДВОЙНОГО ОБЖИГА НА БЕЛОЙ МАССЕ / 白色坯体二次烧成

RIVESTIMENTI



DECORI



PAVIMENTI COORDINATI



**GRES FINE PORCELLANATO  
SMALTATO**

FINE GLAZED PORCELAIN TILES / GRÈS FIN CÉRAME ÉMAILLÉ /  
GLASIERTES FEINSTEINZEUG /  
GRES FINO PORCELÁNICO ESMALTADO /  
ГЛАЗУРОВАННЫЙ ТОНКИЙ КЕРАМОГРАНИТ / 玻化上釉磚

VELVET

266



RIVESTIMENTO BEIGE 20X50, MOKA 20X50, LISTELLO CARTA DA PARATI 6,2X50, MATITA MOKA 1X50, TORELLO MOKA 4X50  
PAVIMENTO MOKA 41X41

*i rivestimenti 20x50*

267